



# LA JOAILLERIE *En mieux*

Edenly est avant tout la somme de toutes celles et ceux qui contribuent chaque jour à faire de votre visite chez nous une rencontre et une expérience irréprochables, basées sur la qualité, la transparence, l'échange et la confiance.

Une énergie et un engagement portés par une équipe scrupuleuse, généreuse et pleine de talents, qui a su donner un véritable esprit et dynamisme à la marque.

L'équipe Edenly, y compris les ateliers de Frédérique et Kirsten, la logistique pilotée par Romain, les équipes de Jeanne et Ümit en boutique et les conseillers en ligne de Delphine, sont engagés depuis 15 ans pour rendre la joaillerie accessible.

Nous remercions toute notre communauté de jeunes mariés, clients, fans et followers pour nous suivre dans cette aventure. Elle est si belle ensemble !



**ETERNEL EDELWEISS N°1**  
Collier or blanc  
Emeraude & Diamants

# LA STRATÉGIE RSE

La stratégie RSE d'Edenly va au-delà de la simple satisfaction client. Elle repose sur un ensemble de valeurs et d'actions concrètes qui impactent tous les aspects de notre entreprise. L'un des piliers de notre stratégie RSE est de créer une joaillerie plus responsable. Si vous souhaitez en savoir davantage à ce sujet, nous vous invitons à découvrir ce rapport qui expose notre engagement en détail.

Explorez également les projets concrets et les initiatives innovantes qui définissent la vision d'une joaillerie transcendant les frontières de l'entreprise pour avoir un impact positif sur le monde qui l'entoure.

**Cette année marque un jalon important dans notre parcours en matière de RSE. Au cours de ces 17 ans, chez Edenly, notre entreprise a parcouru un chemin remarquable, passant de la satisfaction client à un engagement qui dépasse son propre périmètre.**

# SOMMAIRE

## EDENLY

### INTRODUCTION

---

L'équipe Edenly

La stratégie RSE depuis 2015

Cette année

### .01 RÉTROSPECTIVE RSE

---

1A. Le respect du client	01
1B. Le respect des personnes et de l'Humain	07
1C. Dépasser le périmètre Edenly	11

### .02 LA JOAILLERIE EN MIEUX

---

2A. Révélation, incarnation de notre engagement	20
2B. La priorité environnementale	26
2C. Les autres chantiers	33

### .03 LA JOAILLERIE AU NATUREL

---

3A. Les chantiers environnementaux	40
3B. Les projets sur les dimensions clients et people	50

### CONCLUSION

---

**Révélation n°1 & n°2**  
Bague or jaune 9 carats  
Diamants de laboratoire



# RÉTROSPECTIVE

## RSE

# 01

Nous souhaitons humblement vous inviter à parcourir cette première section rétrospective dédiée à la Responsabilité Sociétale des Entreprises (RSE).

Au cœur de cette rétrospective, trois thèmes majeurs qui ont façonné l'histoire d'Edenly en tant que maison de joaillerie engagée.



**FRAICHEUR n°13**  
Jonc Toi & Moi  
Or jaune  
Diamants

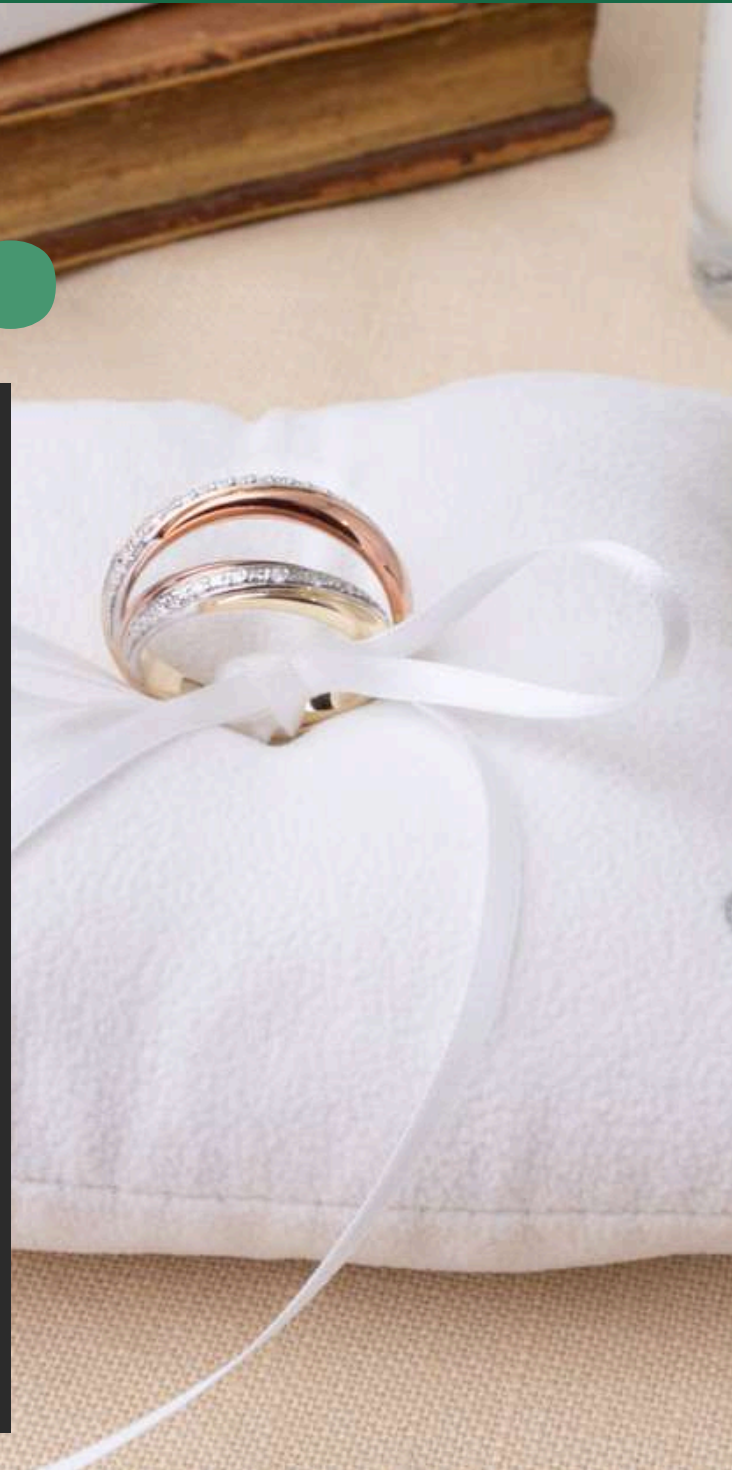
# LE RESPECT DU CLIENT

NOTRE POINT DE DÉPART

# 1A.

Dès ses débuts, Edenly a eu à cœur de placer le respect du client au centre de son engagement. Notre quête perpétuelle a été de créer des expériences d'achat exceptionnelles, où votre satisfaction et votre confiance sont au premier plan.

Nous avons toujours été à l'écoute de vos besoins, de vos préoccupations et de vos désirs, et nous avons travaillé sans relâche pour améliorer la qualité de nos produits, l'accessibilité de nos services, et renforcer la transparence dans nos opérations.



## La satisfaction client

Lorsque nous avons entrepris notre voyage RSE, nous avons un objectif clair : offrir le meilleur de la joaillerie, à des prix compétitifs, sans compromis sur la qualité. Notre engagement à satisfaire pleinement nos clients a été le pilier fondateur de cette démarche.

Cette approche a été l'un des principaux moteurs de notre croissance, avec plus de 40 000 clients satisfaits chaque année. Nous avons constamment travaillé à garantir une qualité certifiée, des prix attractifs et une gamme étendue de créations, afin que chaque client puisse trouver la pièce parfaite.

Le respect que nous accordons à nos clients ne se limite pas à la vente, il s'étend également au service après-vente avec notre politique de retour. Chez Edenly, nous sommes engagés à ne jamais décevoir nos clients, à être à leur écoute en ligne ou dans notre boutique parisienne, et à faire en sorte que chaque moment précieux, comme un mariage ou un événement spécial, soit sublimé par des bijoux de qualité et un service irréprochable.

Le respect du client est un pilier fondamental de notre stratégie RSE. Notre engagement est que chaque personne qui choisit Edenly soit comblée et satisfaite, car nous considérons nos clients comme des partenaires précieux de notre parcours.

# GARANTIES

*Edenly s'engage pour votre satisfaction*



Meilleur prix garanti



30 jours d'essai



Remise à la taille gratuite



Gravure offerte



-20% sur le deuxième bijou



Bijoux certifiés



Livraison gratuite



Garantie 2 ans



*Certifications*



Chez Edenly, nous accordons une importance capitale à la qualité, à l'authenticité et à la transparence de nos bijoux. Chaque bijou Edenly est livré avec un certificat d'authenticité détaillant soigneusement le poids et la qualité des diamants et des pierres précieuses utilisés pour chaque pièce. Cette démarche vise à vous offrir une totale certitude quant à la qualité de nos bijoux en or.

Pour renforcer cette confiance, tous nos bijoux sont également dotés du poinçon de douane, garantissant leur titrage en or, ainsi que du poinçon de maître permettant d'identifier le fabricant. Nous prenons à cœur de garantir que nos bijoux sont non seulement beaux, mais aussi conformes aux normes les plus strictes de qualité.

La qualité et la provenance de nos diamants sont d'une importance primordiale pour nous. C'est pourquoi nous sommes fiers de vous assurer que tous nos diamants sont certifiés selon le processus de Kimberley. Par ailleurs, nos diamants supérieurs à 0.5 carat sont certifiés GIA ou IGI.

Pour aller encore plus loin dans la transparence, nous enregistrons chaque bijou avec un identifiant unique, vous permettant de suivre toute son histoire, de la création à votre main. Votre sécurité est également au cœur de nos préoccupations, et c'est pourquoi nous utilisons une étiquette RFID et un label d'inviolabilité pour garantir l'intégrité de votre bijou durant son transport jusqu'à vous.

Nous comprenons que le confort est essentiel lorsqu'il s'agit de bijoux que vous portez au quotidien. C'est pourquoi tous nos bijoux sont conçus pour être hypoallergéniques, afin que vous puissiez les porter en toute tranquillité.

De plus, nous appliquons une couche de rhodium épaisse de 10 microns sur nos bijoux en or, assurant ainsi une longévité exceptionnelle et un éclat maximal pour que votre bijou conserve toute sa beauté à travers le temps.



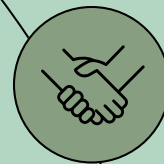
NOTRE TRAVAIL A DU SENS  
ET NOUS SOMMES FIERS DES  
ENGAGEMENTS QUE NOUS  
PORTONS.

*Karoline*

**98 % de clients satisfaits**  
Notre priorité est de satisfaire  
pleinement chaque client Edenly



**60 jours après la date de livraison**  
Vous pouvez échanger, vous  
faire rembourser ou demander  
une remise à taille jusqu'à 60  
jours après la livraison, même  
pour les bijoux gravés et les  
bijoux Atelier



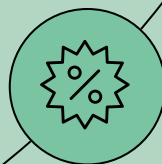
**>10 tests de qualité**  
Nous imposons des normes  
élevées à nos fournisseurs d'or  
et de pierres précieuses. Chacun  
de nos bijoux subit des dizaines  
de tests de qualité avant de  
quitter nos ateliers.



**2 ans de garantie**  
Nos bijoux sont garantis pièces  
et mains d'oeuvre, contre leurs  
défauts



**Moins 20 %**  
-20% sur votre 2ème bijou le  
moins cher



**E Emily M**  
10 avis · 3 photos

★★★★★ il y a 3 mois

Super site vous pouvez y aller les yeux fermés.  
La qualité est au rendez-vous, les échanges bons et la livraison  
rapide.  
Nous sommes ravis de nos alliances.  
Un grand MERCI 😊

**F Françoise B**  
Local Guide · 45 avis · 7 photos

★★★★★ il y a un mois

Communication facile et très agréable avec le service  
des commandes, respect des demandes du client,  
beau bijoux, bel emballage et un baguier en carton très  
pratique. (feuille cartonnée bien décorée et sur son  
pourtour, vous trouvez des trous avec les différentes  
mesures des doigts. Très pratique pour éviter les  
erreurs lors des commandes) 😊

**Kriss R**  
4 avis

★★★★★ il y a 4 mois

Une boutique sérieuse à l'écoute des clients. Un service sav  
très performant avec un suivi client sans faille. Je recommande  
Edenly, pour la qualité de ses bijoux et leur garantie.

**MEASSON F**  
2 avis · 1 photo

★★★★★ il y a 8 mois

Grand sérieux pour cette entreprise, le suivi est excellent et la  
qualité au rendez-vous !!  
Les bijoux sont magnifiques.

**Cedric P**  
Local Guide · 43 avis · 42 photos

★★★★★ il y a 2 semaines

Bonjour,  
Je remercie toutes les équipes de la fabrication, aux  
vendeurs(es) pour leurs professionnalisme, des bijoux  
de très bonne qualités, ma conjointe est une fan, mon  
porte monnaie l'est un peu moins ....mais cela fait  
tellement plaisir d'offrir vos bijoux.  
Bravo à vous et à bientôt pour le prochain bijoux

# LE RESPECT DE L'HUMAIN

NOTRE ENGAGEMENT ENVERS  
LA RESPONSABILITÉ SOCIALE

# 1B.

L'une des valeurs fondamentales qui a toujours guidé Edenly est le respect des personnes, qu'elles fassent partie intégrante de notre équipe ou qu'elles soient des partenaires extérieurs.

Nous sommes fermement convaincus que la réussite d'une entreprise ne peut être dissociée du bien-être de ses employés et de ses relations respectueuses avec l'ensemble de ses collaborateurs.

**PRÉCIEUX SECRET N°4**  
Collier or jaune or blanc  
Diamants



## Améliorer la Qualité de Vie des Employés

Chez Edenly, nous nous efforçons constamment d'améliorer la qualité de vie de nos employés. Nous croyons en la participation, la communication ouverte et l'écoute de chacun. Nous encourageons nos employés à s'exprimer librement, à partager leurs préoccupations et à contribuer à l'amélioration continue de notre environnement de travail.

## Participations à l'Information et aux Résultats

Nous croyons en la transparence et en l'implication de nos employés. C'est pourquoi nous encourageons leur participation à l'information et aux résultats de l'entreprise. Chaque membre de l'équipe Edenly joue un rôle crucial dans notre succès, et nous veillons à ce qu'ils en soient conscients.

## Plan de carrière

Nous investissons dans le développement de nos employés, tant sur le plan financier que professionnel. Nous offrons des opportunités de croissance de carrière et nous nous engageons à les soutenir dans leur évolution professionnelle.

**INFINI N°16**  
Trilogie Diamants  
Or jaune





Dès le début, nous avons établi une chartre "**Don't print, think green**" pour tous nos supports de travail.

Cette initiative nous a permis d'adopter des pratiques plus éco-responsables (certificats de bijoux en papier recyclable). Nous avons également éliminé l'utilisation de verres et bouteilles en plastique en encourageant l'usage de nos carafes individuelles remplies d'eau du robinet.

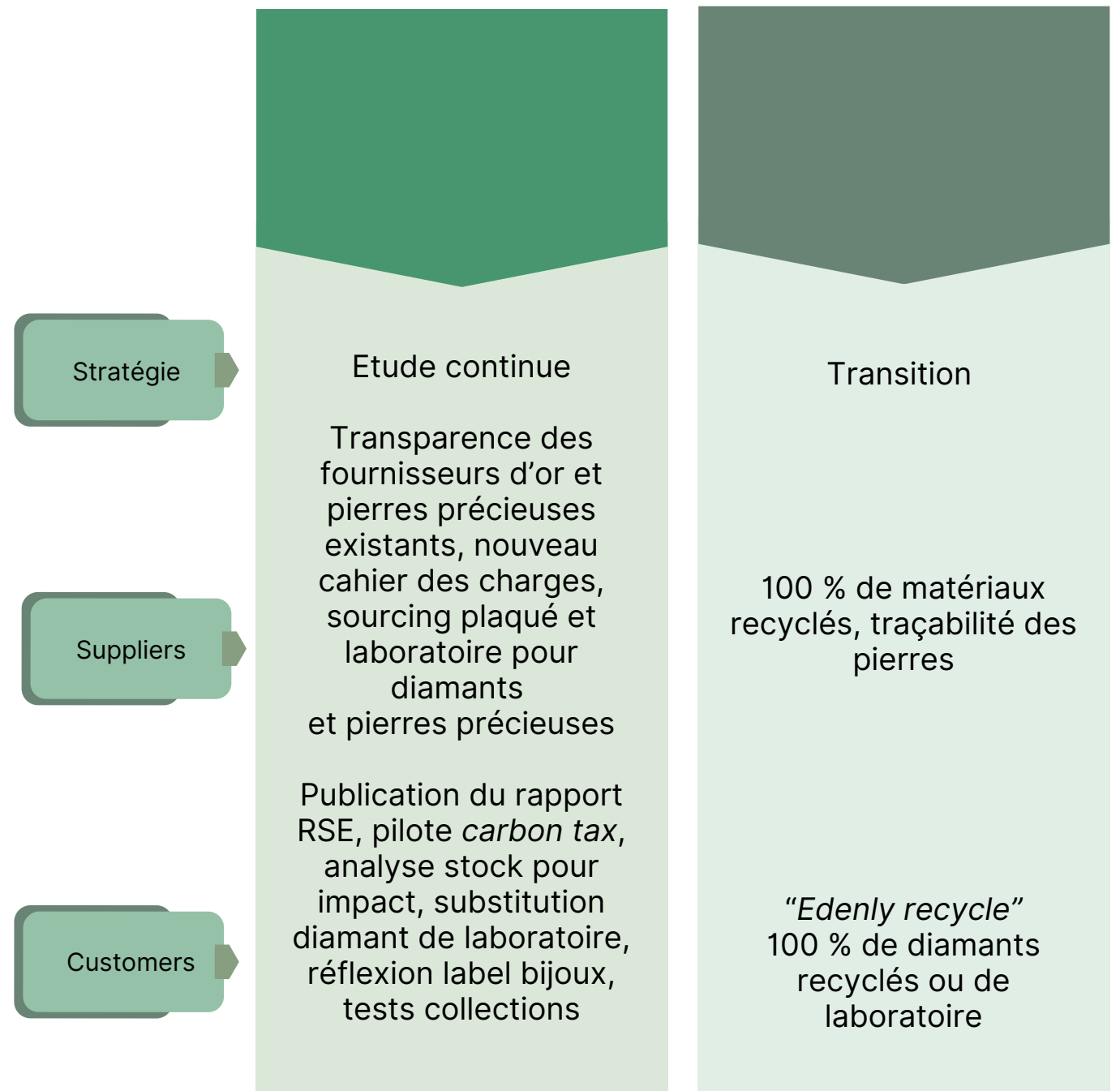
## MOBILISATION EN INTERNE

### POUR UNE JOAILLERIE RESPONSABLE

Notre équipe s'est mobilisée en interne pour répondre à un défi essentiel : influencer positivement notre industrie et la société dans son ensemble. En cette quatrième phase de notre parcours RSE, nous nous sommes penchés sur le bilan carbone, la sensibilité environnementale, et notre consommation.

En tant que producteur et vendeur de bijoux, nous devons faire mieux, nous devons minimiser notre empreinte écologique et montrer l'exemple dans notre secteur. Avec un esprit de créativité et de sensibilité, notre équipe a entrepris un brainstorming pour explorer comment nous pouvons évoluer et devenir des acteurs responsables au-delà de la satisfaction client. Notre démarche, teintée de respect et d'humilité, vise à transformer notre industrie pour le bien de la planète, des individus et de notre société tout entière.

Nous avons récemment participé à une séance de brainstorming en équipe, une expérience qui a renforcé notre cohésion tout en nous permettant de planifier nos objectifs et notre stratégie de manière plus efficace. Cette collaboration nous a été précieuse pour avancer vers nos buts communs avec un esprit renouvelé et une vision plus claire.





# DÉPASSER LE PÉRIMÈTRE EDENLY

UN JOAILLIER AU GRAND COEUR

Chez Edenly, nous sommes profondément convaincus que notre responsabilité s'étend bien au-delà des limites de notre entreprise. Nous nous engageons à aller au-delà de la simple satisfaction de nos clients et de la gestion responsable de notre chaîne d'approvisionnement.

Notre aspiration est de jouer un rôle significatif au sein de la société et de contribuer positivement aux causes qui nous tiennent à cœur.

Le projet "Ensemble Soutenons" illustre notre engagement à donner du sens aux autres, qu'il s'agisse du respect de la femme, de la préservation de l'environnement ou du bien-être des enfants.



**DESTINÉE N°24**  
Bague de fiançailles  
Or blanc  
Diamants

## ENSEMBLE NOUS AVONS RÉALISÉ

Forte de son succès, et de ses valeurs de solidarité, Edenly soutient grâce à ses clients, les grandes causes de Protection de l'Enfance, de Liberté des Femmes et de protection de l'Environnement.

Pour soutenir ces grandes causes, vous pouvez promouvoir Edenly, si vous avez été pleinement satisfaits de nos services.



# SOUTIEN Caritatif

Chez Edenly, nous croyons en la responsabilité sociale des entreprises. Nous sommes fiers de contribuer financièrement à ces nobles causes qui œuvrent avec détermination pour égayer notre monde, apporter de l'espoir et améliorer la vie de nombreuses personnes grâce à leurs actions altruistes et leur dévouement constant.

## Journée internationale contre le travail des enfants

Nous avons fait un don de 3000 € à l'association Partage. L'association Partage a utilisé le don pour son projet dans l'État de l'Uttar Pradesh en Inde. Une partie de l'argent a participé au financement des actions pour améliorer le niveau socio-économique de la région. L'autre partie a été utilisée pour l'enseignement.

<https://www.partage.org/>

## SOS Villages d'Enfants

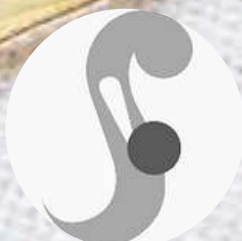
Nous avons apporté notre aide aux femmes qui, avec leurs enfants, se trouvaient dans l'obligation de gérer leur quotidien en l'absence de soutien familial. L'intégralité de la somme, un don de 3000 €, a ainsi été allouée aux « Centres mères » de SOSVE Allemagne, des espaces de rencontres et d'assistance dédiés aux parents isolés. Leur action ne se limite plus aux villages. Ils étendent leur soutien aux adolescents en proposant des activités de loisirs, des logements partagés et des formations professionnelles.

<https://www.sosve.org/>

## Journée mondiale contre l'esclavage des enfants et journée internationale de la femme : 2 dons de 3000€ à l'association Girls not Brides

Cette contribution a été allouée à l'achat de vélos et de produits d'entretien, permettant ainsi à de jeunes filles au Népal de se rendre à l'école en toute facilité.

<https://www.girlsnotbrides.org/>



## Evas Haltestelle, pour les femmes sans abri

Nous avons dirigé notre don vers Evas Haltestelle (l'arrêt Eva), une institution à Berlin qui offre de la nourriture, de la chaleur, de la sécurité et du soutien aux femmes sans abri. Récemment, Evas Haltestelle a dû quitter son emplacement d'origine et s'installer dans de nouveaux locaux. Notre don a donc contribué aux coûts de déménagement et à l'achat d'équipements essentiels.

<https://skf-berlin.de/offene-sozialarbeit/wohnungslose-frauen/evas-haltestelle/>

## Thai Freedom House

Nous sommes fiers d'annoncer que nous avons effectué un don de 3 000 euros à l'association Thai Freedom House. Elle s'efforce de fournir un soutien essentiel aux réfugiés birmanes à travers des projets artistiques et éducatifs.

<http://thaifreedomhouse.org/>

## Évacuation de la Ghouta orientale : Don de 3000€ à l'association Syria Charity

A l'occasion de cette journée, Edenly a décidé d'envoyer de l'aide financière aux enfants, victimes de la guerre en Syrie. L'argent a servi à couvrir une partie des frais courants de l'Hôpital Mère-Enfant inauguré par Syria Charity ainsi que leur projet « Smile Center » pour les enfants orphelins.

<https://sourysalavie.org/>

## Don de 3000€ à l'association Enfants & Santé

Il s'agit de la seule association française qui consacre l'intégralité de ses ressources à la recherche contre les cancers et leucémies chez l'enfant et l'adolescent.

<https://www.enfants-cancers-sante.fr/>

# SOUTIEN

## Caritatif



### Les petits princes

LNous avons fait un don de plus de 3000€ à l'association Petits Princes. Ce geste de générosité a permis de contribuer à la réalisation du rêve d'un petit garçon âgé de sept ans, qui souffre d'une maladie grave.

<https://www.petitsprinces.com/>



### The Ocean Clean Up, à l'occasion du Black Friday

A l'occasion du Black Friday, nous avons décidé de ne pas offrir de réductions supplémentaires à celles déjà en cours. Nous avons profité de cette période particulière de consommation pour attirer l'attention sur quelque chose qui est important pour chaque membre de l'équipe Edenly - l'environnement. C'est ainsi que nous avons célébré notre «Green Weekend» : Toutes les 50 commandes, nous avons reversé 1000€ à l'association «The Ocean Cleanup».

<https://theoceancleanup.com/>



### Journée internationale du vivre ensemble

A l'occasion de la journée internationale et du vivre ensemble, nous avons souhaité soutenir la Plastic Bank dans leur projet socio-environnemental. L'argent versé a pour objectif de rémunérer les personnes démunies qui contribuent au recyclage du plastique dans leur environnement et ainsi, empêcher la pollution des océans.

<https://plasticbank.com/>



### Journée mondiale de la justice sociale et journée internationale de la solidarité humaine : 2 dons de 2000€ à l'association CASA

Pour célébrer cette journée très importante, nous avons décidé de soutenir le Centro de Apoio ao Sem Abrigo au Portugal dont le travail est admirable. L'intégralité de la somme versée a été utilisée pour leur projet

<https://casa-apoioaosemabrigo.org/>



Apidae

### APIDAE, don de 2500 CHF et parrainage

Après un an de parrainage de ruches en France avec Un Toit pour les Abeilles, nous avons choisi de poursuivre notre engagement, cette fois en soutenant l'association suisse Apidae à Genève. Apidae agit concrètement pour la sauvegarde des pollinisateurs localement. Notre ruche Edenly est désormais installée chez le rucher de Chêne-Bourg, et nous sommes impatients de déguster et de partager le miel récolté avec nos clients.

<https://www.apidae.ch/>



### Un toit pour les abeilles

Nous avons transformé notre don en parrainage. Pendant un an, nous avons financé l'installation, l'entretien et la récolte de trois ruches certifiées bio et installées chez différents apiculteurs en France. Une partie du miel sera partagé avec nos meilleurs clients.

<https://www.untoitpourlesabeilles.fr/>



### We forest, don de 7000€ à l'association

LGreen Day ! Nous avons reversé 1000€ toutes les 50 commandes à une association oeuvrant pour la protection de l'environnement en l'honneur du Green Day.

<https://www.weforest.org/fr/>



### Trama di Terra, Onlus

LNous avons fait don de 3000€ à l'association italienne Trama di Terra, qui vient en aide aux femmes en difficulté, tant natives qu'étrangères.

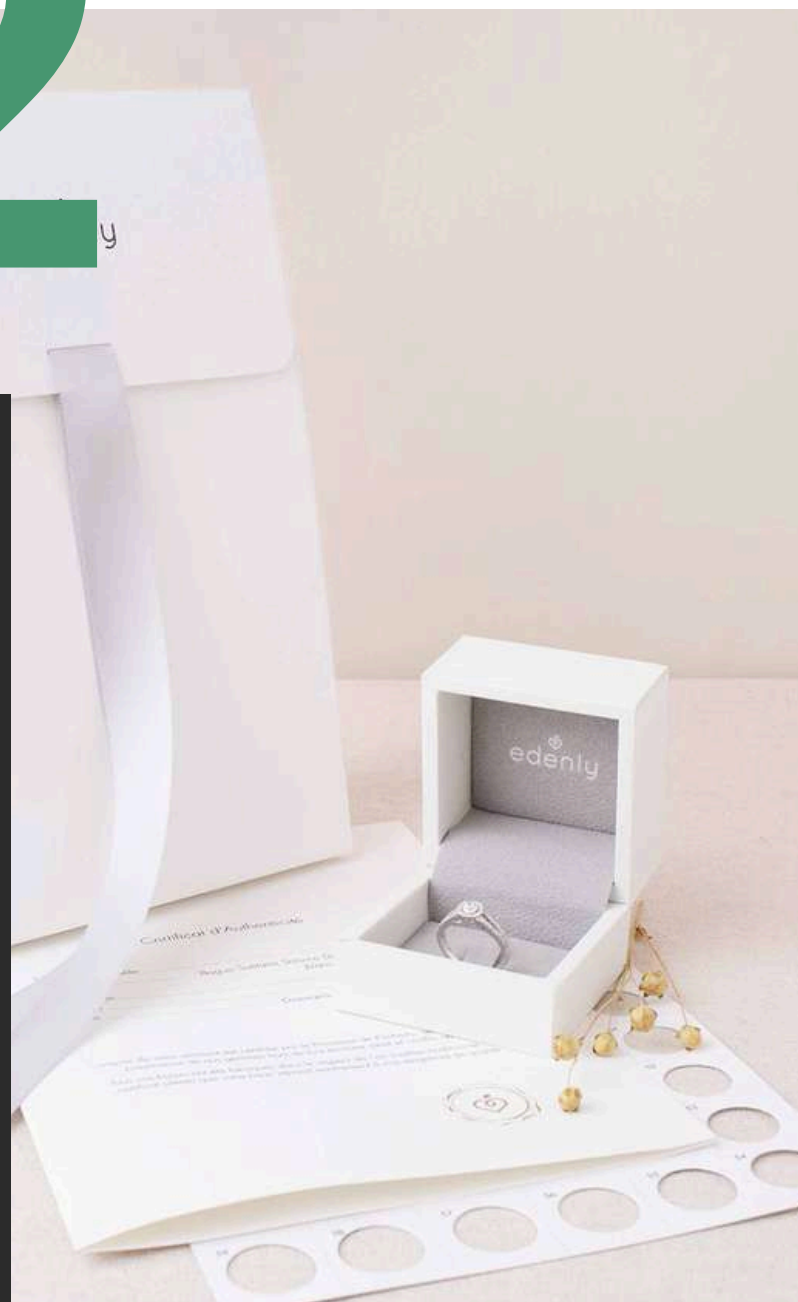
<https://www.tramaditerre.it/>

# LA JOAILLERIE *en mieux*

# .02

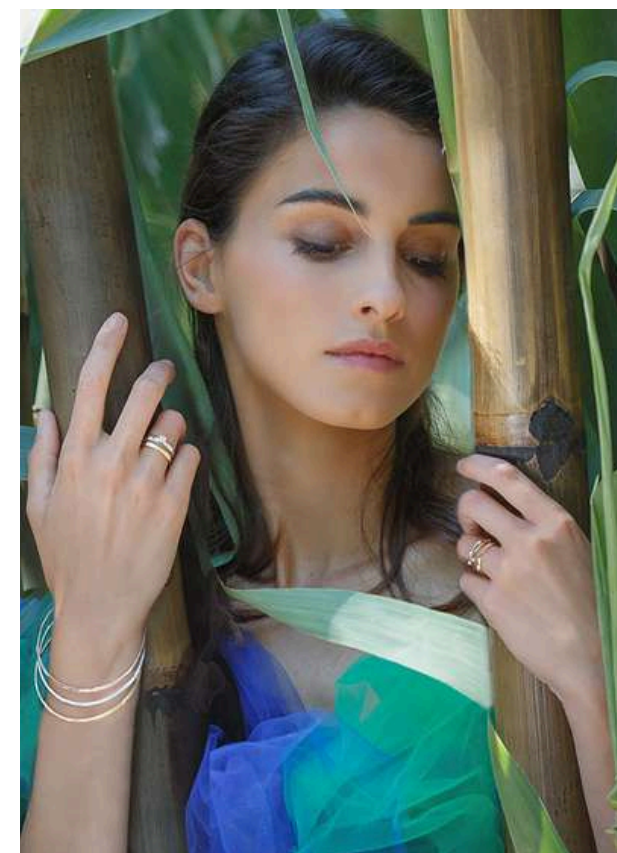
Nous croyons que les bijoux ne sont pas simplement des produits de passage, mais plutôt des pièces intemporelles qui ont leur place dans votre vie pour de nombreuses années. Les diamants sont éternels, l'or se recycle à l'infini tout en gardant sa noblesse, et nos bijoux sont conçus pour vous accompagner tout au long de votre vie.

LA GARANTIE EDENLY  
Un service sans limites



## Une ode à la nature

La collection Jungle Sacrée, en or poli ou brossé, puise son inspiration dans une végétation envoûtante et luxuriante. De cette profusion émerge de délicates tiges de bambou d'or et de subtiles incrustations de diamants.



## Collection Jungle sacrée



RÉVÉLATION,  
INCARNATION DE NOTRE  
ENGAGEMENT

2A.

RÉVÉLATION EST UNE  
ODE À LA NATURE ET  
SA BEAUTÉ INSPIRÉE  
DU PRÉCIEUX TRAVAIL  
DES ABEILLES

À travers l'allégorie de l'abeille, bâtisseuse sociale infatigable mais en voie d'extinction, *Révélation* est le symbole de notre effort collectif. Une précieuse déclaration d'espoir.

La collection *Révélation* est une étape significative de notre engagement à proposer une joaillerie plus responsable. Toutes les pièces sont composées d'or 100% recyclé et de diamants de laboratoire.

3 ruches révélation ont été installées au sein du rucher de la violette. En achetant une pièce de la collection, vous participez au programme « *Offrez des fleurs aux abeilles* » et sponsorisez 10m2 de fleur.

**Bracelet Manchette  
Révélation**

Inspiré du précieux travail des abeilles, ce majestueux bracelet manchette est composé de cinq rangs d'alvéoles d'or creusées.

20 alvéoles pleines viennent agrémenter la pièce et 3 alvéoles serties de 111 diamants apportent une touche de lumière et d'élégance à l'ensemble.



DÉCOUVREZ NOTRE  
COLLECTION AUX  
FORMES  
GÉOMÉTRIQUES  
INSPIRÉES DU  
PRÉCIEUX TRAVAIL  
DES ABEILLES. EN  
OR 100% RECYCLÉ  
ET DIAMANTS DE  
LABORATOIRE.

La magie du précieux travail des abeilles en un symbole : l'alvéole de la ruche. Parée d'or, elle se transforme en un écrin de lumière, telle une merveille de la nature réinterprétée par la main de l'homme. Sa forme géométrique parfaite, empliesse de richesse et de promesses, révèle la poésie de la nature et la perfection de l'art.

 R E V E L A T I O N 



**bracelet jonc - or jaune 9 carats -  
diamant de laboratoire**



**bague - or jaune 9 carats - diamant de  
laboratoire**



**collier - or jaune 9 carats - diamant de  
laboratoire**



**créoles - or jaune 9 carats - diamant de  
laboratoire**

## COLLECTION RÉVÉLATION

### UN GRAND PAS VERS UNE JOAILLERIE PLUS RESPONSABLE

Nous avons introduit des diamants de laboratoire dans notre gamme de produits. Ces diamants sont une alternative éthique et responsable aux diamants extraits de manière traditionnelle. Ils permettent à nos clients de faire un choix éclairé en matière de joaillerie.

La collection Révélation est une étape significative de notre engagement à proposer une joaillerie plus responsable. Toutes les pièces sont composées d'or 100% recyclé et de diamants de laboratoire, qui sont plus respectueux de l'environnement que les diamants extraits de mines.

Nous sommes associés à *Un Toit Pour Les Abeilles* ayant pour ambition de contribuer à la sauvegarde des abeilles et au développement des colonies. Nous parrainons trois ruches et participons au programme « Offrez des fleurs aux abeilles » pour nourrir les butineurs. En achetant une pièce de la collection, vous participez à cette initiative et sponsorisez 10m2 de fleurs plantées.



« L'ATELIER » N°190103  
Bague or blanc 18 carats  
Diamant de laboratoire  
central 0.5 carat  
Halo diamant  
Sertissage diamant

## FAQ

**Q :** Diamants de laboratoire : Comment sont-ils créés ?

**A :** Ils sont créés sous la technique de l'homme qui aujourd'hui sait reproduire l'équation chimique exacte par laquelle les diamants naturels se sont lentement formés. Une souche de diamant est ainsi placée dans une capsule, puis soumise à haute pression et haute température pendant plusieurs semaines avant d'obtenir un diamant brut dit de laboratoire qui sera ensuite envoyé à la coupe, puis serti sur un bijou.

**Q :** Les diamants de laboratoire sont-ils de vrais diamants ?

**A :** Les diamants de laboratoire ont la même composition chimique que les diamants naturels, ce qui les rend authentiques sur le plan chimique. Cependant, leur origine diffère considérablement, n'ayant pas été formés naturellement dans les profondeurs de la Terre sur des millions d'années. Les diamants naturels portent en eux une histoire liée à la Terre et au temps, ce qui leur confère une valeur émotionnelle unique.



## LA PRIORITÉ ENVIRONNEMENTALE

”

2B.

LES DIAMANTS SONT  
ÉTERNELS, L'OR SE  
RECYCLE  
À L'INFINI TOUT EN  
GARDANT SA  
NOBLESSE



La priorité environnementale d'Edenly découle du secteur de la joaillerie, connu pour son impact écologique important. Notre engagement réside dans la réduction de cet impact en favorisant l'utilisation d'or recyclé et de diamants de laboratoire, ainsi que dans la recherche constante de solutions pour minimiser notre empreinte carbone.



# BILAN CARBONE

MESURER NOTRE IMPACT

## *Avec Impact Labs*

Le Bilan Carbone a été réalisé par Impact Labs, une société de conseil spécialisée dans la transformation durable des entreprises, entre février et avril.

Il a été réalisé sous la supervision et le soutien d'Edwin Suzor (CEO d'Edenly) et de Karoline Lönnig (Digital Marketing Manager), qui a été chargée de la collecte des données et de la communication entre Impact Labs et Edenly.

Le logiciel SAMI, qui simplifie la collecte et la visualisation des données, a été utilisé pour calculer notre empreinte carbone.

Ce processus a permis d'évaluer précisément les émissions de gaz à effet de serre et de mettre en place un plan d'actions pour réduire notre impact et comparer cet impact sur la période.

Edenly étant une entreprise de joaillerie, la majeure partie de son impact provient des matières premières utilisées. Le diamant et l'or sont les deux matériaux les plus utilisés et leur impact est très important. La fabrication des bijoux représente environ 5% de l'impact des matières premières.

Zoom sur les émissions de GES des intrants

96 % des commandes sont envoyées par camion, mais comme les livraisons à longue distance se font par avion, 9 % des kilomètres sont parcourus en avion.

Les matériaux utilisés par Edenly pour les bijoux génèrent la majeure partie des émissions, les diamants étant les plus importants.

### SUPPLIERS

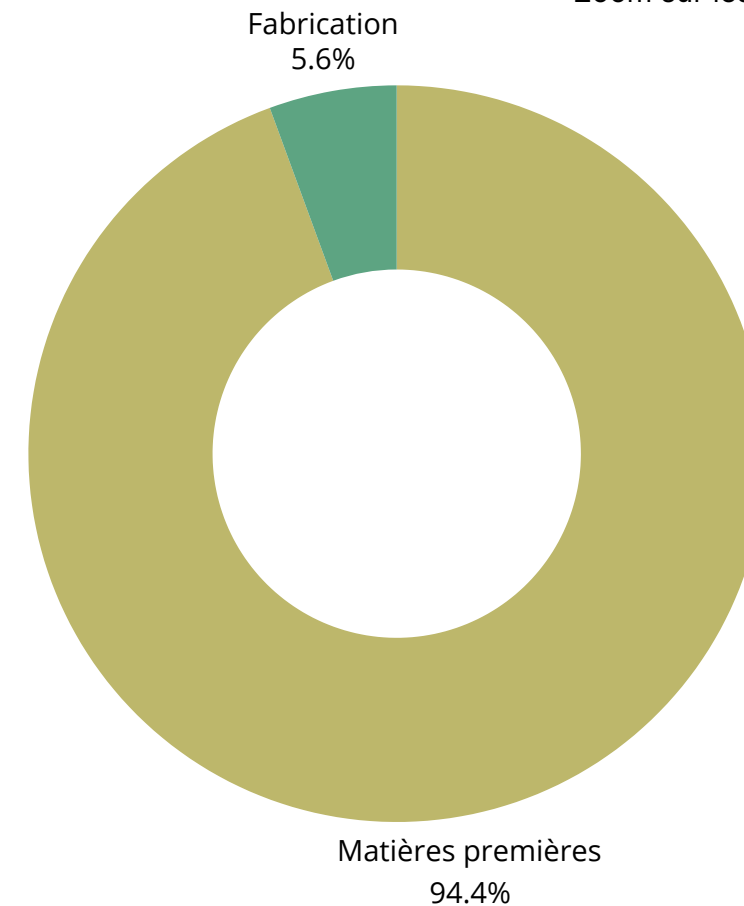
### DISTRIBUTIONS

### EMPREINTE CARBONE

### EMISSIONS

Une partie de nos Ateliers et de nos fournisseurs d'or et de pierres précieuses se trouvent en Asie, ce qui a un impact améliorable

L'empreinte carbone d'Edenly s'élève à environ **deux mille tonnes d'équivalent CO2**, principalement en raison des matériaux utilisés pour les bijoux.





## ACTIONS ENVIRONNEMENTALES

01

### Maitriser les consommations

- Lumières éteintes dans les salles inutilisées
- Réduction des emballages plastiques
- Utilisation minimale de matières premières dans la conception de bijoux
- Promotion des diamants de laboratoire pour limiter l'extraction de diamants naturels

02

### Réduire les émissions

- Groupage de colis pour les clients
- Suppression des mails inutiles
- Limitation des déplacements
- Calcul du bilan carbone avec l'aide d'un cabinet de conseil (SAMY)
- Recours au service d'Impact Labs pour compenser les émissions

03

### Valoriser les déchets

- Remplacement des écrans en plastique par des écrans en bois et en carton
- Réduction des emballages des écrans
- Suppression des coffrets au profit de sacs cadeaux
- Suppression des factures papier et tri des papiers

04

### Conception responsable

- Utilisation de matériaux légers dans la conception de bijoux
- Processus de production propre, pour la fonte de l'or
- Utilisation de diamants de laboratoire et d'or recyclé depuis 2021
- Installation d'un atelier de réparation pour limiter les allers-retours des produits - Projets visant à renforcer le service de réparation et à proposer des bijoux de seconde main

## SENSIBILISER L'ÉQUIPE

UN ENGAGEMENT ENVIRONNEMENTAL CROISSANT

### *La fresque du climat*

L'équipe d'Edenly a récemment suivi une formation exceptionnelle à la Fresque du Climat. Cette initiative éducative a ouvert nos yeux sur les enjeux cruciaux liés au changement climatique. Grâce à cette expérience, nous avons acquis une compréhension plus profonde des défis environnementaux auxquels notre planète est confrontée, ainsi que des actions que nous pouvons entreprendre pour réduire notre impact sur l'environnement.

La Fresque du Climat nous a permis d'explorer divers aspects du changement climatique, notamment les causes, les conséquences et les solutions possibles. Cette formation a renforcé notre engagement envers la durabilité et la responsabilité environnementale, et nous a inspirés à continuer à œuvrer pour un avenir plus vert et plus respectueux de la planète.

En tant qu'entreprise, nous reconnaissons notre responsabilité envers l'environnement et la société, et la formation à la Fresque du Climat fait partie de notre démarche pour mieux comprendre ces enjeux et agir de manière plus éthique et responsable. Nous sommes fiers que notre équipe soit engagée dans cette démarche et que nous puissions contribuer, à notre échelle, à la préservation de notre planète pour les générations futures.



**LA FRESQUE  
DU CL!MAT**

Vous avez toutes les cartes en main

# Identification *d'actions* de réduction d'impacts

01

## L'argent

Encourager la production et la vente de bijoux en argent plutôt qu'en or. Pourquoi ? L'argent a un facteur d'émission environ 100 fois plus faible que l'or.

02

## Diamants de laboratoire

Promouvoir la production de diamants en laboratoire utilisant des énergies renouvelables au lieu de l'exploitation minière.

03

## Recyclage

Utiliser de l'or et de l'argent recyclés au lieu de les extraire. Le recyclage de l'or et de l'argent émet 99 % de moins de carbone par rapport à l'extraction.

04

## Réutilisation et réparation

Réutiliser les bijoux anciens des clients et promouvoir la réparation des pièces défectueuses.

05

## Emballages durables

Utiliser des emballages certifiés durables (FSC et PEFC) avec des matériaux à faible empreinte carbone.

06

## Le transport

Favoriser le transport des produits par bateau et camion au lieu de l'avion. Le facteur d'émission du bateau est 15 fois plus faible que celui de l'avion.

07

## Energies renouvelables

Passer à des bâtiments de bureaux alimentés par des énergies renouvelables.

08

## Taxe carbone maison

Inclure dans le prix du bijou une « *taxe carbone maison* » pour promouvoir les bijoux à faible empreinte carbone

09

## Projet de compensation

Offrir aux clients la possibilité de contribuer à un projet de compensation, par exemple un projet de reforestation.

# 2C.

## LES AUTRES CHANTIERS

Notre engagement va au-delà de la création de bijoux d'exception. Nous nous soucions profondément des questions sociales et humaines, cherchant constamment à promouvoir l'éthique, la diversité et l'inclusivité dans tout ce que nous entreprenons.



”

*APRÈS LE VERBE  
"AIMER", LE VERBE  
"AIDER" EST LE PLUS  
BEAU VERBE DU  
MONDE*

*- BARONNE BERTHA VON SUTH*

# PARTENARIAT AVEC LES PETITS PRINCES



NOTRE ENGAGEMENT SOLIDAIRE

**ENSEMBLE**  
*Soutenons*

Nous avons créé notre programme "Ensemble Soutenons" en 2017 pour regrouper toutes nos actions caritatives.

Nous sommes honorés de soutenir l'association « Petits Princes » dans leur but d'offrir un sourire aux enfants et adolescents malades.

De plus, étant donné que la préservation de la nature est au cœur de notre identité, nous sommes également engagés à soutenir les associations de reforestation et de protection des abeilles.



Depuis 1987, l'association *Les Petits Princes* accomplit les rêves d'enfants et d'adolescents atteints de maladies graves.

Nous avons soutenu les Petits Princes une première fois en 2018. Nous étions tellement touché par leur travail que nous avons décidé d'en faire un "partenariat" longterme.

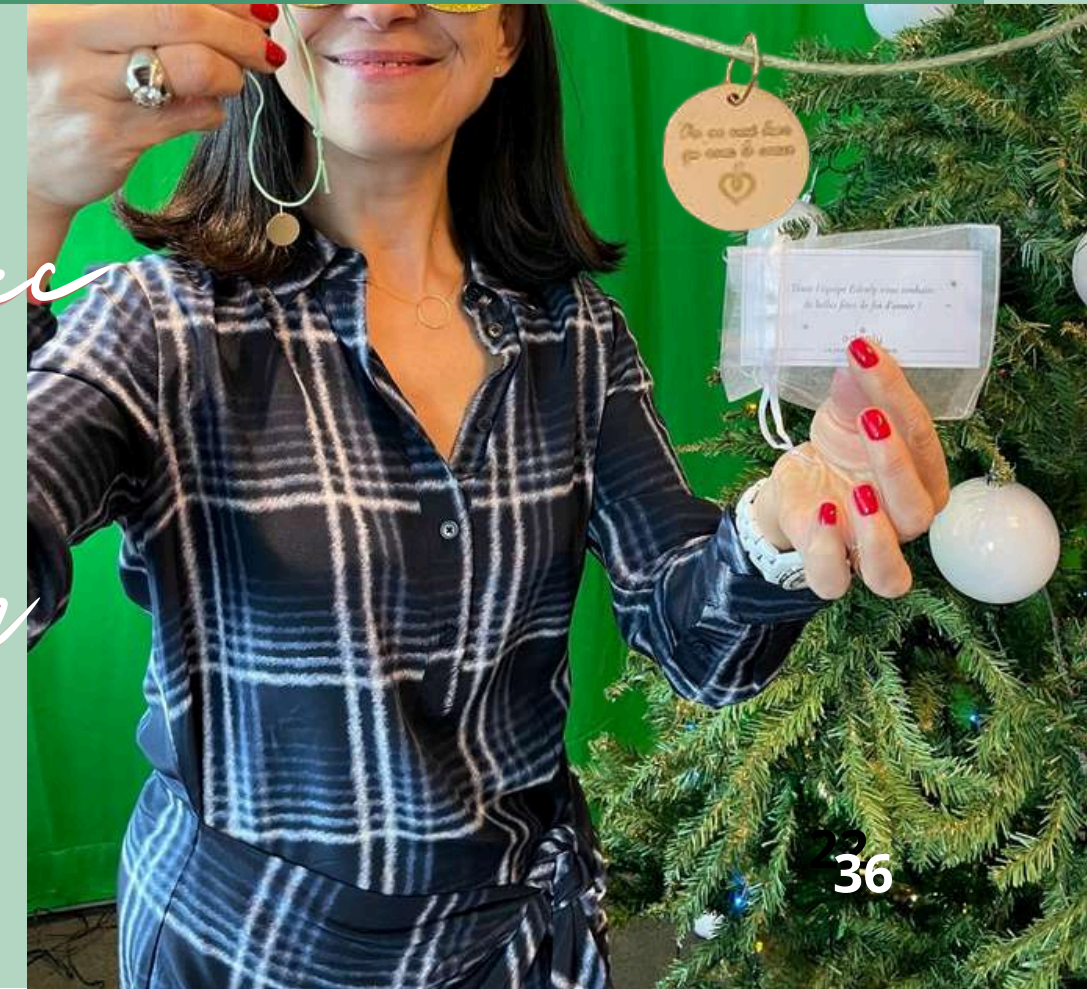
Nous avons eu le privilège de rencontrer Matthieu et une grande partie de l'équipe des Petits Princes à Paris lors d'une "journée d'immersion". Celle-ci nous a conforté dans notre choix et nous essayons d'épauler les Petits Princes au-delà d'un "simple" soutien financier.

Toute l'équipe Edenly a participé à la *Course des Héros* avec enthousiasme pour lever davantage de fonds et nous faisons partie des sponsors de leur tombola annuelle.

Pour Noël, nous avons offert un bracelet de la collection "Edenly Yours" à chacun des bénévoles afin de les remercier pour leur travail incroyable.



*On ne voit  
bien  
qu'avec  
le  
Coeur*



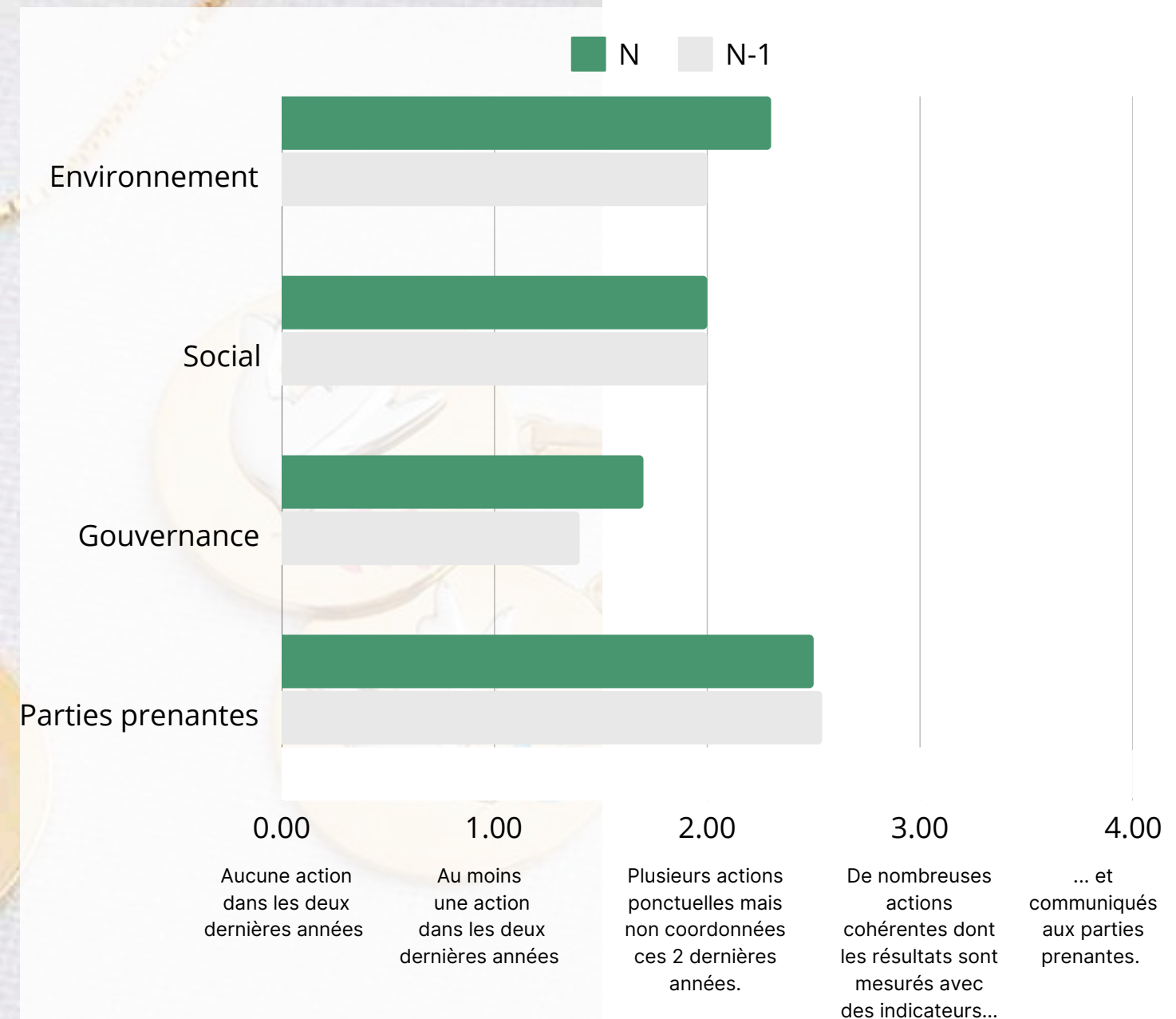
# DIAGNOSTIC ESO

## EDENLY EST ATTENTIF AUX INTÉRÊTS DE SES PARTIES PRENANTES

Nous maintenons un nombre limité de nouveaux fournisseurs d'or et de pierres précieuses tout en veillant à contrôler leur respect des droits fondamentaux. Bien que ces contrôles ne soient pas encore formalisés, nous entreprenons régulièrement des visites dans nos ateliers et chez nos fournisseurs pour nous assurer de leur conformité aux normes éthiques.

Nous sommes engagés à respecter strictement les règlements du RGPD (*Règlement général sur la protection des données*) afin de garantir la confidentialité et la sécurité des données de nos clients.

Nous croyons fermement que ces engagements renforcent notre responsabilité envers nos clients et notre communauté, et nous nous efforçons de maintenir ces pratiques pour garantir la satisfaction et la confiance de notre clientèle.



# LA JOAILLERIE *au naturel*

# 03

À mesure que nous avançons dans notre parcours de responsabilité sociétale des entreprises, nous entamons une nouvelle étape passionnante. Notre objectif est clair : faire de la joaillerie une expression de durabilité totale.



**ECLOSION N°10**  
Bague or blanc  
Diamants

# LES CHANTIERS ENVIRONNEMENTAUX

# 3A.

Chez Edenly, nous nous sommes engagés dans une démarche environnementale ambitieuse



**JARDIN ENCHANTÉ N°5 B**  
Bague or jaune  
Diamants



# 100% D'OR RECYCLÉ

## UNE ALTERNATIVE RESPONSABLE

Lors du séminaire avec Impacts Labs, nous avons défini nos objectifs ambitieux en matière de développement durable, qui sont le reflet de notre engagement envers la RSE.

Nous visons à passer à 100% d'or recyclé, et à 100% de diamants de laboratoire de qualité.

Ces objectifs seront atteints grâce à une série d'actions concrètes que nous avons mises en place.

En parallèle, nous poursuivrons nos discussions avec nos fournisseurs d'or pour obtenir des informations plus précises sur le taux de recyclage de l'or utilisé, avec des certificats à l'appui.



**DESTINÉE N°8**  
Bague or blanc  
Topaze bleue et diamants



# NOS OBJECTIFS

01

## Fournisseurs 100 % or recyclé

Nous travaillerons exclusivement avec des fournisseurs certifiés 100% or recyclé, et nous encouragerons nos partenaires actuels à suivre cette voie. Si nécessaire, nous envisagerons des fontes spécifiques ou des plafonnements des achats.

02

## Fournisseurs de diamants de laboratoire

Nous chercherons des fournisseurs de diamants de laboratoire respectueux de l'environnement, et nous envisagerons même de racheter ou de créer notre propre atelier de fabrication.

03

## "Edenly Recycle"

Nous mettrons en place un système de collecte d'or et de diamants grâce à «*Edenly Recycle*», où nous remettrons à neuf, fondrons et vendrons des bijoux d'occasion en or. Nous réduirons également notre stock grâce à des fontes, des remises à taille et la récupération des diamants et des déchets.

04

## Collections exclusivement en or 100% recyclé

Nous concevrons nos nouvelles collections exclusivement en or 100% recyclé et en diamants de laboratoire, comme c'est le cas pour la collection Révélation. Nous envisageons également des collections en argent, notamment pour les cadeaux.

05

## "Note d'émission Carbone"

Nous mettrons en avant sur notre site les bijoux ayant la plus faible empreinte carbone grâce à une «*Note d'émission Carbone*» qui affichera les émissions de CO2 pour chaque bijou. Chaque bijou Edenly sera également assorti d'une fiche de traçabilité, précisant la part d'or recyclé, la part de diamants recyclés, de diamants de laboratoire et de diamants naturels.





À CHAQUE INSTANT,  
NOUS SOMMES GUIDÉS  
PAR UNE SEULE  
MISSION : FAIRE MIEUX.

*Edwin Sugar*

## LE DIAMANT DE LABORATOIRE UN AVENIR BRILLANT

Nous avons récemment ajouté des diamants de laboratoire à notre gamme de produits, offrant ainsi une alternative éthique et responsable aux diamants extraits de manière traditionnelle. Cette décision permet à nos clients de faire des choix éclairés en matière de joaillerie.

Cependant, il est important de noter que la production de diamants de laboratoire nécessite une grande quantité d'énergie, avec une consommation variant de 300 à 1000 kWh par carat de diamant en fonction de la méthodologie utilisée. Les émissions de carbone associées varient également considérablement en fonction de la source d'énergie utilisée, allant de 15 gCO<sub>2</sub>e/kWh pour l'électricité éolienne à plus de 600 gCO<sub>2</sub>e/kWh pour le charbon.

Dans le cadre de nos objectifs, nous demanderons une analyse d'impact environnemental à nos fournisseurs de diamants de laboratoire. De plus, nous proposerons systématiquement des diamants de laboratoire en alternative pour nos anciens bijoux, renforçant ainsi notre engagement envers des choix plus durables.



**L'ATELIER » N°190102**  
bague or jaune 9 carats -  
diamant de laboratoire  
rectangle 0.5 carat - halo  
diamant - sertissage  
diamant

## LA RÉPARATION CHEZ EDENLY

L'ART DE REDONNER VIE AUX BIJOUX

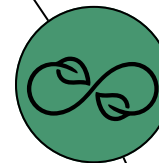
*Chez Edenly,  
nous avons une  
ambition claire*

Nous avons pour ambitions de faire mieux. Nous attachons une grande importance à votre satisfaction à long terme. C'est pourquoi nous vous proposons un large éventail de services, tels que la remise à neuf, la réparation et la transformation de vos bijoux en or, **même s'ils ne sont pas originaires d'Edenly.**

En effet, notre engagement envers la durabilité ne se limite pas à la création de nouveaux bijoux, mais s'étend également à la préservation et à la valorisation de vos pièces précieuses existantes. Nous sommes là pour répondre à tous vos besoins et vous offrir des solutions sur mesure pour que vos bijoux continuent de briller avec éclat au fil du temps.

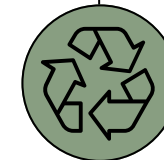
**ECLOSION N°3**  
Collier or blanc or rose  
Diamant

## ÉCONOMIE CIRCULAIRE



### Durabilité

Des dizaines de tests de qualité effectués sur chacun de nos bijoux pour en assurer qualité et longévité.



### Matériaux recyclés

On utilise 75 % d'or recyclé avec un objectif de 100 %



### Réparation

Nous prenons en charge la réparation de vos bijoux en or provenant d'autres bijouteries.

## BIJOUX DE SECONDE MAIN

### L'ART DE REDONNER VIE AUX BIJOUX

Nous sommes enthousiastes à l'idée de vous dévoiler un projet qui nous tient particulièrement à cœur : la création d'une nouvelle collection de bijoux dits "de seconde main". Dans le cadre de notre engagement envers la durabilité, nous souhaitons donner une seconde vie aux bijoux que nos clients ne portent plus ou ne désirent plus conserver. Ces bijoux seront soigneusement récupérés, restaurés, et remis en état afin de leur redonner tout leur éclat.

Notre objectif est de proposer une option respectueuse de l'environnement pour ceux qui cherchent à acquérir des bijoux de qualité à un prix avantageux, tout en contribuant à réduire la demande de nouvelles ressources. Nous croyons en la beauté intemporelle des bijoux, et ce projet reflète notre engagement à créer un impact positif sur l'industrie de la joaillerie tout en offrant à nos clients une façon responsable de consommer.

L'or est l'une des matières premières les plus emblématiques de l'industrie de la joaillerie, mais sa production traditionnelle a des conséquences environnementales significatives. C'est pourquoi, chez Edenly, nous nous sommes engagés à repenser la façon dont nous utilisons l'or.

Collections  
Saturne  
Destinée  
Fleur de Sel

## FLUIDIFICATION ET TRAÇABILITÉ DE L'OR

### NOTRE ENGAGEMENT ENVERS LA DURABILITÉ

La traçabilité de l'or est un enjeu crucial dans notre quête de fabrication plus responsable. Pourtant, c'est un défi complexe.

En effet, obtenir des informations fiables de la part de nos fournisseurs sur les pourcentages exacts d'or recyclé est difficile.

Bien que nous ayons fait des efforts pour obtenir ces données, certains fournisseurs n'ont pas encore répondu à nos sollicitations, ce qui rend la tâche complexe.

Malgré ces difficultés, nous demeurons déterminés à améliorer la traçabilité de nos matériaux. Notre objectif est de créer des bijoux entièrement composés d'or recyclé afin de réduire notre empreinte environnementale.



Fraicheur N°17

Boucles d'oreilles or blanc  
Diamants

## LA QUÊTE DE LA FLUIDIFICATION / SOURCING

La fluidification de l'or occupe une place centrale dans notre démarche. Notre objectif est d'augmenter l'utilisation d'or recyclé dans nos bijoux, provenant de sources existantes pour réduire notre dépendance à l'extraction d'or frais. Nous travaillons étroitement avec nos fournisseurs pour obtenir des informations précises sur le recyclage de l'or et obtenir des certificats de traçabilité.

Notre investissement dans la fluidification de l'or vise à créer un avenir où la beauté des bijoux coexiste harmonieusement avec la RSE. C'est un engagement constant malgré les défis rencontrés en cours de route. Nous croyons fermement en la nécessité de la traçabilité et de la fluidification de l'or pour une production respectueuse de l'environnement.

Cette démarche s'inscrit dans une perspective plus large de la joaillerie responsable. Notre objectif est de proposer des bijoux éthiques et durables tout en préservant la beauté intemporelle de la joaillerie, grâce à notre collaboration transparente avec des fournisseurs de matériaux durables.

## LES PROJETS SUR LES DIMENSIONS CLIENTS, PEOPLE, ET EXTERNES

# 3B.

En plus de ces initiatives majeures, nous avons entrepris divers projets environnementaux.

De la sensibilisation de nos fabricants à la volonté de compenser notre impact carbone, nous avons travaillé sur de multiples fronts pour améliorer notre impact environnemental.





DEPUIS PLUS DE 15 ANS,  
NOUS AVONS CRÉÉ DES  
CENTAINES DE MILLIERS DE  
BIJOUX EN OR AU SEIN DE  
NOS ATELIERS.  
L'EXPERTISE DE NOS  
ARTISANS-JOAILLIERS EST  
LE GAGE DE LA QUALITÉ DES  
COLLECTIONS EDENLY.

*edenly*

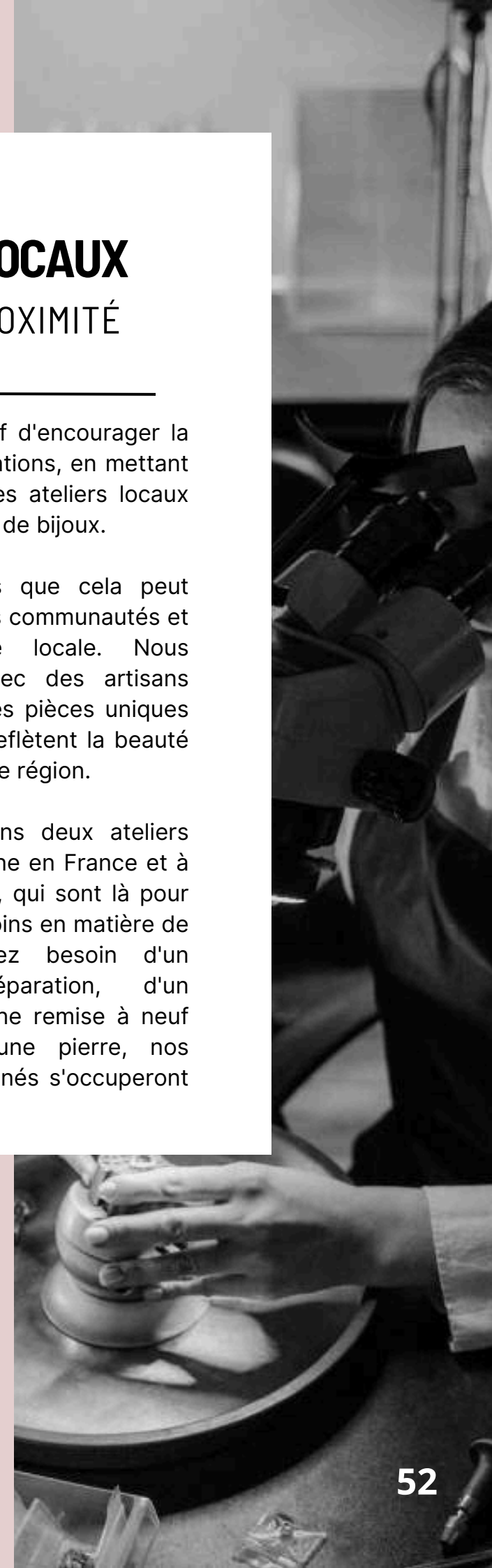
## LES ATELIERS LOCAUX

### ENCOURAGER LA PROXIMITÉ

Nous avons pour objectif d'encourager la proximité dans nos opérations, en mettant en avant l'importance des ateliers locaux et de la fabrication locale de bijoux.

En effet, nous croyons que cela peut contribuer à renforcer les communautés et à soutenir l'économie locale. Nous souhaitons travailler avec des artisans talentueux pour créer des pièces uniques et de haute qualité qui reflètent la beauté et l'authenticité de chaque région.

Chez Edenly, nous avons deux ateliers situés en région parisienne en France et à Hambourg en Allemagne, qui sont là pour répondre à tous vos besoins en matière de bijoux. Que vous ayez besoin d'un nettoyage, d'une réparation, d'un ajustement de taille, d'une remise à neuf ou d'un sertissage d'une pierre, nos artisans-joailliers passionnés s'occuperont de tout.



## L'EXPANSION EUROPÉENNE

### ÉTENDRE NOTRE INFLUENCE

Nous avons pour objectif d'étendre notre influence en Europe, avec l'ouverture d'une boutique à Hambourg et la création de filiales dans chaque pays européen. Cette stratégie d'expansion vise à renforcer la présence d'Edenly sur le marché européen.

Nous avons conscience que chaque pays a ses particularités culturelles et ses préférences en matière de bijoux, c'est pourquoi nous souhaitons travailler avec des designers locaux pour créer des collections uniques et adaptées à chaque marché.

Nous sommes convaincus que cette approche nous permettra de mieux répondre aux besoins de nos clients européens et de consolider notre position dans le secteur de la joaillerie.

**BALADE IMAGINAIRE N°3**  
Collier or jaune



**RÉVÉLATION N°7**  
Bague or jaune  
Citrine jaune  
Diamant de laboratoire

## MESURE ET TRAÇABILITÉ

### DES MATÉRIAUX

### NOTRE ENGAGEMENT ENVERS LA TRANSPARENCE

Nous tenons à souligner notre engagement continu en matière de durabilité. L'une de nos prochaines étapes clés consiste à approfondir nos discussions avec nos fournisseurs d'or. Cette démarche vise à obtenir des informations plus précises concernant le taux de recyclage de l'or que nous utilisons dans la fabrication de nos bijoux. Nous croyons fermement en la traçabilité des matériaux que nous utilisons, c'est pourquoi nous cherchons à obtenir des certificats officiels qui attestent du caractère recyclé de l'or que nous employons.

Cette initiative revêt une importance particulière, car elle renforce notre engagement envers une chaîne d'approvisionnement plus responsable. Les certificats de recyclage de l'or nous permettront de fournir à nos clients des informations précises et vérifiables sur l'origine de l'or utilisé dans leurs bijoux Edenly. Nous sommes persuadés que cette transparence renforcera la confiance de nos clients et renforcera notre démarche en faveur de la durabilité.

En fin de compte, notre objectif est de garantir que chaque bijou Edenly incarne notre engagement envers des pratiques éthiques et durables. Nous espérons que ces discussions avec nos fournisseurs aboutiront à une traçabilité incontestable de l'or recyclé que nous utilisons, ce qui contribuera à faire de nos bijoux de véritables symboles d'excellence éthique et environnementale.



## IMPACT DES FOURNISSEURS DE DIAMANTS DE LABORATOIRE

### ANALYSE DE L'IMPACT ENVIRONNEMENTAL DES DIAMANTS

Nous avons à cœur de maintenir un niveau élevé de responsabilité environnementale dans chacun de nos choix. C'est pourquoi nous sommes déterminés à entreprendre une analyse approfondie de l'impact environnemental de nos fournisseurs de diamants de laboratoire. Cette initiative vise à évaluer l'empreinte carbone associée à ces diamants et à identifier les pratiques durables au sein de la chaîne d'approvisionnement.

L'objectif de cette analyse est de nous assurer que les diamants de laboratoire que nous utilisons répondent aux normes les plus strictes en matière de durabilité. Nous cherchons à comprendre l'ensemble du cycle de vie de ces diamants, depuis leur production jusqu'à leur arrivée dans nos bijoux, en passant par leur transport. Cette évaluation nous permettra d'identifier les zones où des améliorations nécessaires et de travailler avec nos fournisseurs pour mettre en œuvre des pratiques plus respectueuses de l'environnement.

Nous sommes conscients de l'importance de cette démarche pour l'ensemble de notre chaîne d'approvisionnement et pour nos clients, qui attendent de nous une approche responsable de l'utilisation des diamants de laboratoire. Notre engagement envers une analyse d'impact approfondie témoigne de notre volonté de continuer à élever nos normes environnementales et de contribuer à une industrie de la joaillerie plus durable.

# Mesurer *l'impact carbone* de la publicité ciblée

## TRANSPARENCE DANS LA PUBLICITÉ

### MESURER L'IMPACT CARBONE DE LA PUBLICITÉ CIBLÉE EST UNE DÉMARCHE IMPORTANTE DANS LE CONTEXTE DE LA RESPONSABILITÉ ENVIRONNEMENTALE ET DE LA DURABILITÉ.

Nous accordons une grande importance à la transparence dans toutes nos opérations, y compris dans le domaine de la publicité en ligne. C'est pourquoi nous avons décidé d'entreprendre une démarche visant à mesurer l'impact carbone de notre publicité ciblée en ligne. Cette initiative nous conduira à solliciter des informations détaillées auprès de nos principaux fournisseurs de publicité, notamment Google, Criteo et Facebook.

Notre objectif est de mieux comprendre l'empreinte carbone associée à nos activités de publicité en ligne. Cela englobe non seulement la diffusion des annonces, mais aussi l'ensemble du processus, y compris les serveurs de données, les centres de données et les infrastructures de support. En obtenant ces informations, nous serons en mesure d'identifier les domaines où des améliorations peuvent être apportées pour réduire notre impact environnemental.

Nous considérons cette démarche comme un pas essentiel vers une publicité en ligne plus durable. En comprenant mieux notre empreinte carbone, nous pourrions prendre des décisions éclairées pour réduire notre impact sur l'environnement tout en continuant à atteindre notre public cible de manière efficace. Cette transparence renforce notre engagement envers une approche plus responsable de la publicité en ligne et reflète notre engagement envers la durabilité.

# RENFORCER LA POLITIQUE SOCIALE

## ENGAGEMENT SOCIAL

Chez Edenly, notre engagement envers l'environnement et la responsabilité sociale est au cœur de notre identité. Nous sommes déterminés à aller encore plus loin dans nos efforts pour créer un impact positif sur le monde qui nous entoure. C'est pourquoi nous avons identifié plusieurs actions cruciales que nous prévoyons de mettre en œuvre dans un avenir proche. Ces actions visent à améliorer la mesure de notre impact environnemental, à renforcer notre politique sociale, et à maintenir une transparence totale dans nos opérations.



**JUNGLE SACRÉE N°4**  
Alliance  
Or rose  
Diamants

Nous souhaitons élaborer un plan de formation pour renforcer leurs compétences et réduire l'utilisation de contrats précaires en investissant dans le développement de notre personnel actuel.

### Consultation des Employés

Nous reconnaissons l'importance de donner la parole à nos employés. C'est pourquoi nous allons mener une enquête auprès de notre personnel pour recueillir leurs retours et leurs besoins en matière de politique sociale.

### Plan de Formation

Nous allons instaurer une charte de la diversité pour promouvoir l'inclusivité et l'égalité des chances pour tous les employés, peu importe leur origine, leur genre, leur orientation sexuelle ou leur handicap.

### Ouverture du Capital

Cette initiative vise à créer un sentiment d'appartenance plus fort et à récompenser l'engagement de nos employés en leur offrant la possibilité de devenir actionnaires d'Edenly.

### Charte de la Diversité



13

13 A

FILM NEGATIVE



14

14 A

FILM NEGATIVE

FILM NEGATIVE



## CONCLUSION

Nous sommes conscients que la transition vers une offre entièrement responsable est un processus qui prendra du temps et nécessitera des efforts considérables.

Nous reconnaissons pleinement notre responsabilité à la fois environnementale et à la fois sociale. C'est pourquoi nous nous sommes engagés à poursuivre nos efforts pour proposer des alternatives responsables à chaque étape de notre activité.

Il est vrai que l'industrie de la joaillerie repose sur des pratiques qui ne sont pas toujours exemplaires sur le plan environnemental. Cependant, au cours de la dernière année, nous avons entrepris une transformation significative. Nous avons réalisé un bilan carbone, sensibilisé chacun de nos collaborateurs à ces enjeux cruciaux, et élaboré une liste de projets visant à réduire notre impact environnemental, que ce soit en matière d'or, de diamants, de publicité en ligne, ou de fonctionnement de nos sites.

Nous aspirons à ce que nos clients puissent dire : *"Acheter chez Edenly, c'est mieux qu'ailleurs."* Non pas seulement d'un point de vue client, mais d'un point de vue environnemental. Dans tous les cas, la meilleure option est de ne pas acheter, mais si quelqu'un ressent ce besoin, nous voulons être la destination où cette personne peut trouver des bijoux dont l'impact sur la planète est minimal.

# LA JOAILLERIE

*En mieux ... Au naturel*

Nous sommes conscients que nous ne sommes pas parfaits, mais notre engagement envers un avenir plus durable et éthique reste inébranlable. Chez Edenly, nous sommes convaincus que chaque petit geste compte et qu'ensemble, nous pouvons faire la différence pour notre planète et les générations futures. Nous vous invitons à nous rejoindre dans cette aventure vers un monde meilleur.

**JARDIN ENCHANTÉ N°6**

Alliance homme  
Or jaune

**JARDIN ENCHANTÉ N°2**

Alliance femme  
Or jaune or blanc